

## 1 Ist der AMTRON® in Ihrem Heimnetzwerk integriert

- ▶ Mit einem beliebigen Endgerät (z. B. Laptop / Smartphone / Tablet) zu der Internetseite [www.amtron.info](http://www.amtron.info) navigieren.  
Das Endgerät muss mit dem Internet verbunden sein.  
Das Endgerät muss sich ebenfalls in Ihrem Heimnetz befinden.
- ▶ Software-Datei "AMTRON\_HCC3\_110.bin" auswählen und an einem bekannten Ablageort speichern.

**i** Speichern Sie die Software-Datei an einem bekannten Ablageort. In einem nächsten Schritt müssen Sie zu diesem Ablageort navigieren.

- ▶ Internet-Browser (Empfehlung: Aktuelle Version des Firefox) am Endgerät öffnen.
- ▶ <http://AMTRON-IP:25000> in die Adresszeile eingeben, um das Service-Interface zu öffnen.

**i** Statt "AMTRON-IP" muss die IP-Adresse des AMTRONs® eingegeben werden. Die IP-Adresse des AMTRONs® finden Sie in der Bedienoberfläche Ihres Routers.

- ▶ PIN1 / User PIN eingeben.  
(Siehe Einrichtungsdatenblatt. Dieses ist im Lieferumfang enthalten.)
- ▶ Im Service-Interface zum Menü "System" > "Firmware Update" navigieren.

### Firmware Update

To check for a new Firmware update, please visit [our website](#).


Select Software Update File  Keine Datei ausgewählt.

- ▶ Auf die Schaltfläche "Durchsuchen" klicken. Zum Ablageort der gespeicherten Software-Datei navigieren und diese auswählen.
- ▶ Auf die Schaltfläche "Update AMTRON" klicken, um das Software Update durchzuführen.
- ✓ Nach erfolgreichem Software Update wird der AMTRON® neugestartet.


**i** Wird das Software Update frühzeitig unterbrochen (z. B. durch Spannungsausfall), sollte das Gerät drei Minuten ausgeschaltet werden, bevor das Software Update erneut durchgeführt werden kann.


## 2 Ist der AMTRON® nicht in Ihrem Heimnetzwerk integriert - Verbindung mit WLAN

Der AMTRON® stellt ein eigenes WLAN-Netzwerk zur Verfügung, mit dem sich das Endgerät verbinden kann.

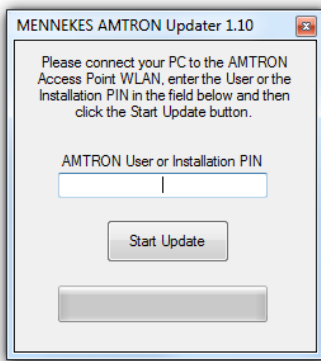
 Um das Software Update durchzuführen, muss ein Windows-Endgerät (z. B. Laptop / PC) mit WLAN eingesetzt werden.

- ▶ Mit einem Endgerät (z. B. Laptop / PC) zu der Internetseite [www.amtron.info](http://www.amtron.info) navigieren. Das Endgerät muss mit dem Internet verbunden sein.
- ▶ Programm "AmtronUpdater 1\_10.exe" auswählen und an einem bekannten Ablageort speichern.

 Speichern Sie das Programm an einem bekannten Ablageort. In einem nächsten Schritt müssen Sie zu diesem Ablageort navigieren.

 Unter Windows XP und Windows Vista muss das Microsoft .NET Framework 3.5 installiert sein.  
▶ Framework ggf. unter <https://www.microsoft.com/de-de/download/details.aspx?id=25150> herunterladen.

- ▶ WLAN am Endgerät aktivieren.
  - ▶ Endgerät mit dem WLAN-Netzwerk des AMTRONs® verbinden. Dazu den WLAN WPA2 Key eingeben. (Siehe Einrichtungsdatenblatt. Dieses ist im Lieferumfang enthalten.)
  - ▶ Zum Ablageort navigieren und das Programm starten. Das Programm ist mit dem Passwort **mennekes** geschützt.
- ✓ Es öffnet sich folgende Oberfläche:



- ▶ PIN1 / User PIN eingeben. (Siehe Einrichtungsdatenblatt. Dieses ist im Lieferumfang enthalten.)
  - ▶ Auf die Schaltfläche "Start Update" klicken.
- ✓ Nach erfolgreichem Software Update wird der AMTRON® neugestartet.